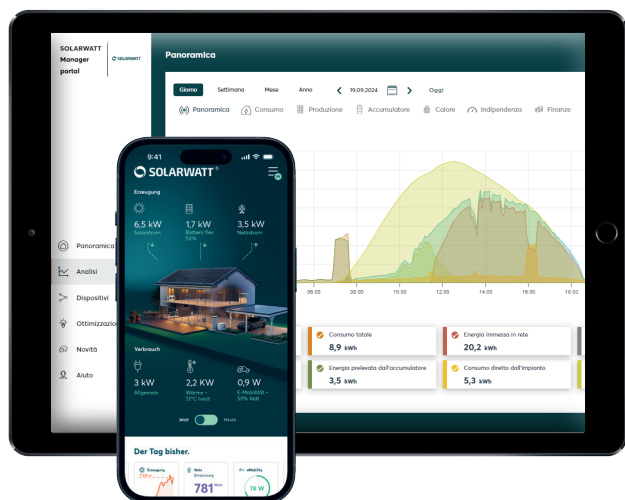


## PRODOTTO



Manager flex 1.5

# SOLARWATT Manager flex 1.5

## Gestione dell'energia autoprodotta a portata di mano!

Con SOLARWATT Manager, i vostri clienti avranno sotto controllo i loro consumi ed i costi energetici.

Manager offre una visione completa sul sistema fotovoltaico e di accumulo controlla automaticamente numerose utenze, facendole funzionare con l'energia fotovoltaica autoprodotta e quindi gratuita in totale comfort.

Con Manager, l'installatore ha una chiara visione di tutta l'installazione, può eseguire assistenza remota e offrire ai suoi clienti uno strumento moderno e orientato al futuro.

- Panoramica di tutti i dati energetici - disponibile sempre e ovunque
- Sfrutta l'intero potenziale dell'impianto fotovoltaico e della batteria
- Commutazione automatica degli elettrodomestici quando è disponibile energia fotovoltaica in eccesso
- Garanzia di prezzo grazie all'autoproduzione di energia
- Massima sicurezza dei dati

## VANTAGGI

- Monitoraggio della produzione e dei consumi
- Gestione intelligente dei carichi privilegiati con ottimizzazione fotovoltaica.

## SERVIZI SOLARWATT

### Consulenza

Pre e post vendita garantita

### SOLARWATT Battery ready

Soluzione di sistema integrata

## DATI GENERALI

Alimentazione	Tramite alimentatore esterno USB-C (230 V; 50 Hz)
Potenza assorbita	min. 2 W; max. 10 W
Temperatura ambiente	da 0 °C a +50 °C
Materiale della Cover	Plastica
Dimensioni (BxHxD)	65 x 102 x 24 mm
Tipo di installazione	installazione a parete; in alternativa: con cuscinetto adesivo o magneti su una superficie idonea.
Grado di protezione	IP20

## INTERFACCE I/O E DISPOSITIVI COLLEGABILI

Ethernet	1x RJ-45 10/100Mbit 2x RS485
Morsetto	2x S0 2x Digital Out (non ancora funzionante*)
USB	21 USB-2.0-Host, Micro USB

\* NOTA: Non utilizzare l'interfaccia in modo eccessivo. In caso contrario, potrebbero verificarsi malfunzionamenti.

## CONTATORI SUPPORTATI

	Collegamento per				Funzioni
	LAN	WIFI	CAN	S0	
Battery vision meter (DDSU/DTSU)	X				contatore principale* collegato con Battery flex
AC-Sensor Flex	X				contatore principale* collegato con Battery flex
KDK PRO380-S				X	contatore principale*, contatore di energia
Shelly 3EM		X			contatore principale*
Shelly 2.5		X			contatore di energia
SOLARWATT EnergyMeter				X	contatore di energia

\* Requisiti per l'utilizzo come contatore principale per la gestione dell'energia: contatore bidirezionale, metodo di misurazione del bilanciamento (i consumi/acquisti delle singole fasi sono bilanciati l'uno con l'altro).

## APPARECCHI SUPPORTATI SETTORE E-MOBILITÀ (WALLBOX)

	Collegamento	Funzioni	
Charger vision 1.0	LAN	Misurazione/pilotaggio	1 dispositivo*
Keba P30 (X series, C series)	LAN	Misurazione/pilotaggio	3 dispositivo*
Webasto Live	LAN	Misurazione/pilotaggio	1 dispositivo*
Webasto Next	LAN	Misurazione/pilotaggio	1 dispositivo*
Alfen (Eve Single S-line, Eve Single Pro-line)**	LAN	Misurazione/pilotaggio	3 dispositivo*

\* Numero di dispositivi di questo tipo di wallbox che possono essere controllati contemporaneamente dal gestore.

\*\* Per la connessione all'Energy Manager è necessaria la licenza del software Alfen „Active Load Balancing“.

## APPARECCHI SUPPORTATI SETTORE CALORE

	Collegamento	Funzioni	
Utenza senza connettore maschio Schuko	Energy Meter (misurazione di impulsi S0)	Misurazione	non limitato*
Barra riscaldante my-PV AC ELWA-E Barra riscaldante my-PV AC ELWA 2	LAN	Misurazione/pilotaggio	1 dispositivo*
Power-Manager my-PV AC THOR /AC-THOR 9s	LAN	Misurazione/pilotaggio	1 dispositivo*
Barra riscaldante EGO Smart Heater Ethernet**	LAN	Misurazione/pilotaggio	1 dispositivo*
Pompa di calore per riscaldamento (Stiebel Eltron - thermal EM)	LAN, Stiebel Eltron ISG web, EnergyMeter	Misurazione/regolazione	non limitato*

## COMPONENTI SMART HOME SUPPORTATI

	Collegamento	Funzioni	
Shelly Pro 1PM, Pro 2PM, Pro 4PM	WIFI, LAN	Guida DIN	Misurazione/pilotaggio
Shelly Plus 1PM, Plus 2PM	WIFI	Installazione ad incasso	Misurazione/pilotaggio
Shelly (Plus) Plug S	WIFI, Bluetooth	Utenza con connettore maschio Schuko	Misurazione/pilotaggio
myStrom WiFi Switch	WIFI	Apparecchi con connettore maschio Schuko (tipo F, tipo J)	Misurazione/pilotaggio